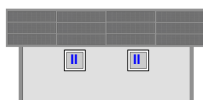


small stand-alone garagen



mod syd



mod øst



mod nord



mod vest

specifikationer

model: K6767-18
størrelse : 6,7 x 6,7 m - 45 m² grundareal
tagareal : 7,7 x 7,7 - 60 m² - 18° hældning
terræn til tagrygning : 3,7 m
tagdække 21 mm krydsfiner med EPDM-membran
solcelleanlæg : 24 moduler = 10,8 kWp
modulhøjden over EPDM membranen : 65 mm
base og top remme : (2 paller)
vægelementer isoleret 40x80x15 cm : 200 stk. (5 paller)
hjørneelementer isoleret 120x15x15 cm : 8 stk. (1 palle)
tagelementer isoleret 80x80x15 cm : 88 stk. (5 paller)
gavlinduer : 2 stk. 50x50x15 cm
spær : 18 stk. 370x4,5x26 cm
tagbjælke : 670x5,4x26 cm
EPDM-membran 1,2 mm : 3 ruller
alt nødvendigt til montering af den komplette garage inkluderet
isolering U-værdi vægge og tag : 0,33

i leverancen er **ikke inkluderet**
fundament og gulv
montage af nogen form
sternbrædder, tagrender, indvendige vægge
garageporte, ekstra døre og vinduer
rør og adgangsrør til senere tekniske installationer

alle dele leveres som "made-to-fit" systemet
hvilket betyder, at samlingen / bygningen er let og logisk
udvendige vægge er standard 20 mm ubehandlet cementspånplade med isolering
og indvendige vægge er OSB - overfladerne kan bestilles efter ønske
men designet sådan at der ikke kræves yderligere vægbeklædning
for yderligere detaljer henvises til installationsmanualen

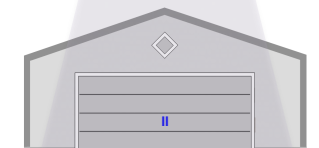
med forbehold for ændringer i specifikationerne

FOLLOW THE SUN

Kirkeballevvej 6
5970 Ærøskøbing
email : info@stand-alone-garage.com
www.stand-alone-garage.com

kvaliteten er ikke bedre end svageste del

small stand-alone garagen



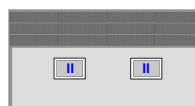
mod syd



mod øst



mod nord



mod vest

specifikationer

model: M7575-18
størrelse : 7,5 x 7,5 m - 56 m² grundareal
tagareal : 7,5 x 7,6 - 58 m² - 18° hældning
terræn til tagrygning : 3,8 m
tagdække 21 mm krydsfiner med EPDM-membran
solcelleanlæg : 24 moduler = 10,8 kWp
modulhøjden over EPDM membranen : 65 mm
base og top remme : (2 paller)
vægelementer isoleret 40x80x15 cm : 200 stk. (5 paller)
hjørneelementer isoleret 120x15x15 cm : 8 stk. (1 palle)
tagelementer isoleret 80x80x15 cm : 88 stk. (5 paller)
gavlinduer : 2 stk. 50x50x15 cm
spær : 18 stk. 370x4,5x26 cm
tagbjælke : 750x5,4x26 cm
EPDM-membran 1,2 mm : 3 ruller
alt nødvendigt til montering af den komplette garage inkluderet
isolering U-værdi vægge og tag : 0,33

i leverancen er **ikke inkluderet**
fundament og gulv
montage af nogen form
sternbrædder, tagrender, indvendige vægge
garageporte, ekstra døre og vinduer
rør og adgangsrør til senere tekniske installationer

alle dele leveres som "made-to-fit" systemet
hvilket betyder, at samlingen / bygningen er let og logisk
udvendige vægge er standard 20 mm ubehandlet cementspånplade med isolering
og indvendige vægge er OSB - overfladerne kan bestilles efter ønske
men designet sådan at der ikke kræves yderligere vægbeklædning
for yderligere detaljer henvises til installationsmanualen

med forbehold for ændringer i specifikationerne

FOLLOW THE SUN

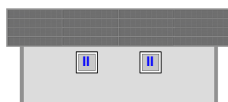
Kirkeballevvej 6
5970 Ærøskøbing
email : info@stand-alone-garage.com
www.stand-alone-garage.com

kvaliteten er ikke bedre end svageste del

small-medium stand-alone garagen



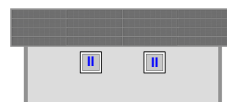
mod syd



mod øst



mod nord



mod vest

specifikationer

model: K7575-18
størrelse : 7,5 x 7,5 m - 56 m² grundareal
tagareal : 8,5 x 8,5 - 72 m² - 18° hældning
terræn til tagrygning : 3,8 m
tagdække 21 mm krydsfiner med EPDM-membran
solcelleanlæg : 32 moduler = 14,4 kWp
modulhøjden over EPDM membranen : 65 mm
base og top remme : (2 paller)
vægelementer isoleret 40x80x15 cm : 230 stk. (5 paller)
hjørneelementer isoleret 120x15x15 cm : 8 stk. (1 palle)
tagelementer isoleret 80x80x15 cm : 106 stk. (5 paller)
gavlvinduer : 2 stk. 50x50x15 cm
spær : 22 stk. 420x4,5x26 cm
tagbjælke : 750x5,4x26 cm
EPDM-membran 1,2 mm : 4 ruller
alt nødvendigt til montering af den komplette garage inkluderet
isolering U-værdi vægge og tag : 0,33

i leverancen er **ikke inkluderet**
fundament og gulv
montage af nogen form
sternbrædder, tagrender, indvendige vægge
garageporte, ekstra døre og vinduer
rør og adgangsrør til senere tekniske installationer

alle dele leveres som "made-to-fit" systemet
hvilket betyder, at samlingen / bygningen er let og logisk
udvendige vægge er standard 20 mm ubehandlet cementspånplade med isolering
og indvendige vægge er OSB - overfladerne kan bestilles efter ønske
men designet sådan at der ikke kræves yderligere vægbeklædning
for yderligere detaljer henvises til installationsmanualen

med forbehold for ændringer i specifikationerne

FOLLOW THE SUN

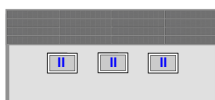
Kirkeballevvej 6
5970 Ærøskøbing
email : info@stand-alone-garage.com
www.stand-alone-garage.com

kvaliteten er ikke bedre end svageste del

small-medium stand-alone garagen



mod syd



mod øst



mod nord



mod vest

specifikationer

model: M8383-18
størrelse : 8,3 x 8,3 m - 69 m² grundareal
tagareal : 8,3 x 8,5 - 71 m² - 18° hældning
terræn til tagrygning : 3,9 m
tagdække 21 mm krydsfiner med EPDM-membran
solcelleanlæg : 32 moduler = 14,4 kWp
modulhøjden over EPDM membranen : 65 mm
base og top remme : (2 paller)
vægelementer isoleret 40x80x15 cm : 230 stk. (5 paller)
hjørneelementer isoleret 120x15x15 cm : 8 stk. (1 palle)
tagelementer isoleret 80x80x15 cm : 106 stk. (5 paller)
gavlvinduer : 2 stk. 50x50x15 cm
spær : 22 stk. 420x4,5x26 cm
tagbjælke : 830x5,4x26 cm
EPDM-membran 1,2 mm : 4 ruller
alt nødvendigt til montering af den komplette garage inkluderet
isolering U-værdi vægge og tag : 0,33

i leverancen er **ikke inkluderet**
fundament og gulv
montage af nogen form
sternbrædder, tagrender, indvendige vægge
garageporte, ekstra døre og vinduer
rør og adgangsrør til senere tekniske installationer

alle dele leveres som "made-to-fit" systemet
hvilket betyder, at samlingen / bygningen er let og logisk
udvendige vægge er standard 20 mm ubehandlet cementspånplade med isolering
og indvendige vægge er OSB - overfladerne kan bestilles efter ønske
men designet sådan at der ikke kræves yderligere vægbeklædning
for yderligere detaljer henvises til installationsmanualen

med forbehold for ændringer i specifikationerne

FOLLOW THE SUN

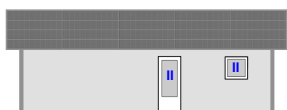
Kirkeballevvej 6
5970 Ærøskøbing
email : info@stand-alone-garage.com
www.stand-alone-garage.com

kvaliteten er ikke bedre end svageste del

medium stand-alone garagen



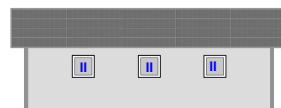
mod syd



mod øst



mod nord



mod vest

specifikationer

model: K7591-18
størrelse : 7,5 x 9,1 m - 68 m² grundareal
tagareal : 8,9 x 10,1 - 85 m² - 18° hældning
terræn til tagrygning : 3,8 m
tagdække 21 mm krydsfiner med EPDM-membran
solcelleanlæg : 40 moduler = 18 kWp
modulhøjden over EPDM membranen : 65 mm
base og top remme : (2 paller)
vægelementer isoleret 40x80x15 cm : 250 stk. (6 paller)
hjørneelementer isoleret 120x15x15 cm : 8 stk. (1 palle)
tagelementer isoleret 80x80x15 cm : 134 stk. (7 paller)
gavlinduer : 2 stk. 50x50x15 cm
spær : 24 stk. 420x4,5x26 cm
tagbjælke : 910x5,4x26 cm
EPDM-membran 1,2 mm : 5 ruller
alt nødvendigt til montering af den komplette garage inkluderet
isolering U-værdi vægge og tag : 0,33

i leverancen er **ikke inkluderet**
fundament og gulv
montage af nogen form
sternbrædder, tagrender, indvendige vægge
garageporte, ekstra døre og vinduer
rør og adgangsrør til senere tekniske installationer

alle dele leveres som "made-to-fit" systemet
hvilket betyder, at samlingen / bygningen er let og logisk
udvendige vægge er standard 20 mm ubehandlet cementspånplade med isolering
og indvendige vægge er OSB - overfladerne kan bestilles efter ønske
men designet sådan at der ikke kræves yderligere vægbeklædning
for yderligere detaljer henvises til installationsmanualen

med forbehold for ændringer i specifikationerne

FOLLOW THE SUN

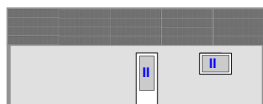
Kirkeballevvej 6
5970 Ærøskøbing
email : info@stand-alone-garage.com
www.stand-alone-garage.com

kvaliteten er ikke bedre end svageste del

medium stand-alone garagen



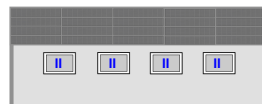
mod syd



mod øst



mod nord



mod vest

specifikationer

model: M8399
størrelse : 8,3 x 9,9 m - 74 m² grundareal
tagareal : 8,6 x 10,2 - 85 m² - 18° hældning
terræn til tagrygning : 3,9 m
tagdække 21 mm krydsfiner med EPDM-membran
solcelleanlæg : 40 moduler = 18 kWp
modulhøjden over EPDM membranen : 65 mm
base og top remme : (2 paller)
vægelementer isoleret 40x80x15 cm : 250 stk. (6 paller)
hjørneelementer isoleret 120x15x15 cm : 8 stk. (1 palle)
tagelementer isoleret 80x80x15 cm : 134 stk. (7 paller)
gavlvinduer : 2 stk. 50x50x15 cm
spær : 24 stk. 420x4,5x26 cm
tagbjælke : 990x5,4x26 cm
EPDM-membran 1,2 mm : 5 ruller
alt nødvendigt til montering af den komplette garage inkluderet
isolering U-værdi vægge og tag : 0,33

i leverancen er **ikke inkluderet**
fundament og gulv
montage af nogen form
sternbrædder, tagrender, indvendige vægge
garageporte, ekstra døre og vinduer
rør og adgangsrør til senere tekniske installationer

alle dele leveres som "made-to-fit" systemet
hvilket betyder, at samlingen / bygningen er let og logisk
udvendige vægge er standard 20 mm ubehandlet cementspånplade med isolering
og indvendige vægge er OSB - overfladerne kan bestilles efter ønske
men designet sådan at der ikke kræves yderligere vægbeklædning
for yderligere detaljer henvises til installationsmanualen

med forbehold for ændringer i specifikationerne

FOLLOW THE SUN

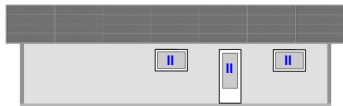
Kirkeballevvej 6
5970 Ærøskøbing
email : info@stand-alone-garage.com
www.stand-alone-garage.com

kvaliteten er ikke bedre end svageste del

large stand-alone garagen



mod syd



mod øst



mod nord



mod vest

specifikationer

model: K75115-18
størrelse : 7,5 x 11,5 m - 86 m² grundareal
tagareal : 8,5 x 12,5 - 106 m² - 18° hældning
terræn til tagrygning : 3,8 m
tagdække 21 mm krydsfiner med EPDM-membran
solcelleanlæg : 56 moduler = 25,2 kWp
modulhøjden over EPDM membranen : 65 mm
base og top remme : (2 paller)
vægelementer isoleret 40x80x15 cm : 270 stk. (6 paller)
hjørneelementer isoleret 120x15x15 cm : 8 stk. (1 palle)
tagelementer isoleret 80x80x15 cm : 156 stk. (9 paller)
gavlvinduer : 2 stk. 50x50x15 cm
spær : 30 stk. 420x4,5x26 cm
tagbjælke : 1150x5,4x26 cm
EPDM-membran 1,2 mm : 6 ruller
alt nødvendigt til montering af den komplette garage inkluderet
isolering U-værdi vægge og tag : 0,33

i leverancen er **ikke inkluderet**
fundament og gulv
montage af nogen form
sternbrædder, tagrender, indvendige vægge
garageporte, ekstra døre og vinduer
rør og adgangsrør til senere tekniske installationer

alle dele leveres som "made-to-fit" systemet
hvilket betyder, at samlingen / bygningen er let og logisk
udvendige vægge er standard 20 mm ubehandlet cementspånplade med isolering
og indvendige vægge er OSB - overfladerne kan bestilles efter ønske
men designet sådan at der ikke kræves yderligere vægbeklædning
for yderligere detaljer henvises til installationsmanualen

med forbehold for ændringer i specifikationerne

FOLLOW THE SUN

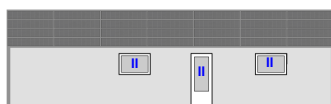
Kirkeballevvej 6
5970 Ærøskøbing
email : info@stand-alone-garage.com
www.stand-alone-garage.com

kvaliteten er ikke bedre end svageste del

large stand-alone garagen



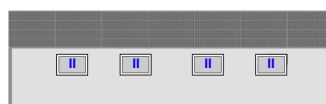
mod syd



mod øst



mod nord



mod vest

specifikationer

model: M83123-18
størrelse : 8,3 x 12,3 m - 102 m² grundareal
tagareal : 8,3 x 12,6 - 105 m² - 18° hældning
terræn til tagrygning : 4,0 m
tagdække 21 mm krydsfiner med EPDM-membran
solcelleanlæg : 56 moduler = 25,2 kWp
modulhøjden over EPDM membranen : 65 mm
base og top remme : (2 paller)
vægelementer isoleret 40x80x15 cm : 270 stk. (6 paller)
hjørneelementer isoleret 120x15x15 cm : 8 stk. (1 palle)
tagelementer isoleret 80x80x15 cm : 156 stk. (9 paller)
gavlvinduer : 2 stk. 50x50x15 cm
spær : 30 stk. 420x4,5x26 cm
tagbjælke : 1230x5,4x26 cm
EPDM-membran 1,2 mm : 6 ruller
alt nødvendigt til montering af den komplette garage inkluderet
isolering U-værdi vægge og tag : 0,33

i leverancen er **ikke inkluderet**
fundament og gulv
montage af nogen form
sternbrædder, tagrender, indvendige vægge
garageporte, ekstra døre og vinduer
rør og adgangsrør til senere tekniske installationer

alle dele leveres som "made-to-fit" systemet
hvilket betyder, at samlingen / bygningen er let og logisk
udvendige vægge er standard 20 mm ubehandlet cementspånplade med isolering
og indvendige vægge er OSB - overfladerne kan bestilles efter ønske
men designet sådan at der ikke kræves yderligere vægbeklædning
for yderligere detaljer henvises til installationsmanualen

med forbehold for ændringer i specifikationerne

FOLLOW THE SUN

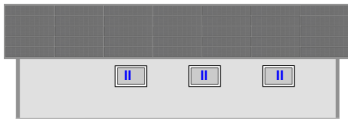
Kirkeballevvej 6
5970 Ærøskøbing
email : info@stand-alone-garage.com
www.stand-alone-garage.com

kvaliteten er ikke bedre end svageste del

extra large stand-alone garagen



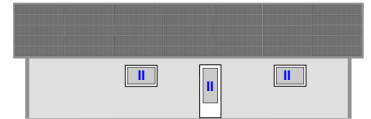
mod syd



mod øst



mod nord



mod vest

specifikationer

model: K99123-18
størrelse : 9,9 x 12,3 m - 122 m² grundareal
tagareal : 10,9 x 13,3 - 145 m² - 18° hældning
terræn til tagrygning : 4,3 m
tagdække 21 mm krydsfiner med EPDM-membran
solcelleanlæg : 70 moduler = 31,5 kWp
modulhøjden over EPDM membranen : 65 mm
base og top remme : (2 paller)
vægelementer isoleret 40x80x15 cm : 380 stk. (8 paller)
hjørneelementer isoleret 120x15x15 cm : 8 stk. (1 palle)
tagelementer isoleret 80x80x15 cm : 210 stk. (11 paller)
gavlvinduer : 2 stk. 50x50x15 cm
spær : 32 stk. 530x4,5x26 cm
tagbjælker : 1230x5,4x26 cm
EPDM-membran 1,2 mm : 7 ruller
alt nødvendigt til montering af den komplette garage inkluderet
isolering U-værdi vægge og tag : 0,33

i leverancen er **ikke inkluderet**
fundament og gulv
montage af nogen form
sternbrædder, tagrender, indvendige vægge
garageporte, ekstra døre og vinduer
rør og adgangsrør til senere tekniske installationer

alle dele leveres som "made-to-fit" systemet
hvilket betyder, at samlingen / bygningen er let og logisk
udvendige vægge er standard 20 mm ubehandlet cementspånplade med isolering
og indvendige vægge er OSB - overfladerne kan bestilles efter ønske
men designet sådan at der ikke kræves yderligere vægbeklædning
for yderligere detaljer henvises til installationsmanualen

med forbehold for ændringer i specifikationerne

FOLLOW THE SUN

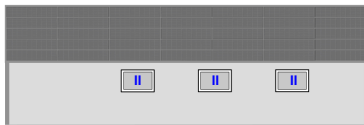
Kirkeballevvej 6
5970 Ærøskøbing
email : info@stand-alone-garage.com
www.stand-alone-garage.com

kvaliteten er ikke bedre end svageste del

extra large stand-alone garagen



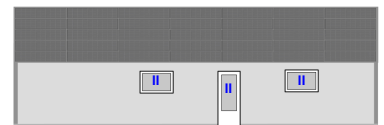
mod syd



mod øst



mod nord



mod vest

specifikationer

model: M107123-18

størrelse : 10,7 x 12,3 m - 131 m² grundareal

tagareal : 10,9 x 12,3 - 134 m² - 18° hældning

terræn til tagrygning : 4,4 m

tagdække 21 mm krydsfiner med EPDM-membran

solcelleanlæg : 70 moduler = 21 kWp

modulhøjden over EPDM membranen : 65 mm

base og top remme : (2 paller)

vægelementer isoleret 40x80x15 cm : 380 stk. (8 paller)

hjørneelementer isoleret 120x15x15 cm : 8 stk. (1 palle)

tagelementer isoleret 80x80x15 cm : 210 stk. (11 paller)

gavlvinduer : 2 stk. 50x50x15 cm

spær : 32 stk. 530x4,5x26 cm

tagbjælker : 1230x5,4x26 cm

EPDM-membran 1,2 mm : 7 ruller

alt nødvendigt til montering af den komplette garage inkluderet

isolering U-værdi vægge og tag : 0,33

i leverancen er **ikke inkluderet**

fundament og gulv

montage af nogen form

sternbrædder, tagrender, indvendige vægge

garageporte, ekstra døre og vinduer

rør og adgangsrør til senere tekniske installationer

alle dele leveres som "made-to-fit" systemet

hvilket betyder, at samlingen / bygningen er let og logisk

udvendige vægge er standard 20 mm ubehandlet cementspånplade med isolering

og indvendige vægge er OSB - overfladerne kan bestilles efter ønske

men designet sådan at der ikke kræves yderligere vægbeklædning

for yderligere detaljer henvises til installationsmanualen

med forbehold for ændringer i specifikationerne

FOLLOW THE SUN

Kirkeballevvej 6

5970 Ærøskøbing

email : info@stand-alone-garage.com

www.stand-alone-garage.com

kvaliteten er ikke bedre end svageste del